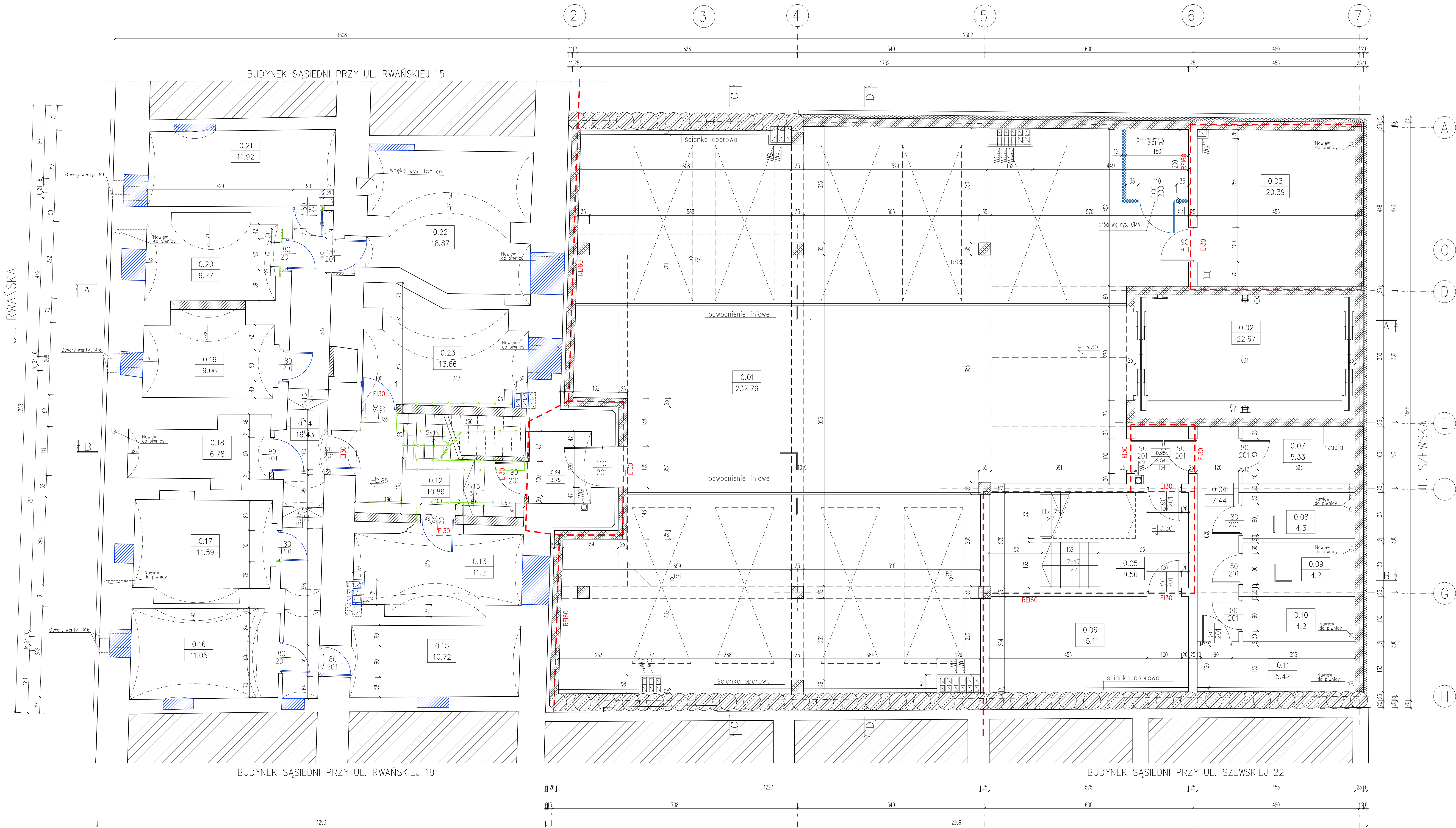
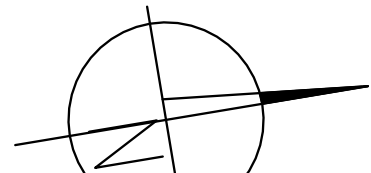


UL. RWAŃSKA



- Nowoprojektowane drzwi w budynku istniejącym
- Nowoprojektowane ściany w budynku istniejącym
- Zamurowania z cegły w budynku istniejącym
- Nowoprojektowane okna w budynku istniejącym
- ZABEZPIECZENIE BUDYNKÓW SĄSIEDNICH METODĄ INERKCJI CIŚNIENIOWEJ
- Wyburzenia elementów istniejących

BILANS POWIERZCHNI				
Budynek mieszkalno-usługowy				
Nr pom.	Nazwa powierzchni	Wzrost posadzi	Pow. podłogi	Pow. balkonów
POWIERZCHNIA NETTO				
0.01	Garaż - 9 stanowiska, betonowe	232.76	232.76	
0.02	Winda	22.67	22.67	
0.03	Wzrost ciepły	20.39	20.39	
RAZEM RWAŃSKA-SZEWSKA		275.82	275.82	
RWAŃSKA - KOMÓRKI LOKATORSKIE				
0.15	Kom. - mieszkanie 1 pos. beton	10.72	10.72	
0.16	Kom. - mieszkanie 2 pos. beton	11.05	11.05	
0.17	Kom. - mieszkanie 3 pos. beton	11.59	11.59	
0.18	Kom. - mieszkanie 4 pos. beton	9.06	9.06	
0.19	Kom. - mieszkanie 5 pos. beton	9.27	9.27	
0.20	Kom. - mieszkanie 6 pos. beton	11.92	11.92	
0.21	Kom. - lokal usług. 1 pos. beton	18.87	18.87	
0.22	Kom. - lokal usług. 2 pos. beton	13.66	13.66	
RAZEM RWAŃSKA - KOMÓRKI LOKATORSKIE		96.14	96.14	
RWAŃSKA - POW. WSPÓLNA				
0.12	Klatka schodowa	10.89	10.89	
0.13	Pom. gospodarcze	11.2	11.2	
0.14	Korytarz	16.43	16.43	
0.18	Pom. gospodarcze	6.78	6.78	
0.24	Przedpokój	3.75	3.75	
RAZEM RWAŃSKA - POW. WSPÓLNA		49.05	49.05	
SZEWSKA - KOMÓRKI LOKATORSKIE				
0.06	Kom. - lokal usług. 1 pos. cer.	15.11	15.11	
0.08	Kom. - mieszkanie 1 pos. cer.	4.3	4.3	
0.09	Kom. - mieszkanie 2 pos. cer.	4.2	4.2	
0.10	Kom. - mieszkanie 3 pos. cer.	4.2	4.2	
0.11	Kom. - mieszkanie 4 pos. cer.	5.42	5.42	
RAZEM SZEWSKA - KOMÓRKI LOKATORSKIE		33.23	33.23	
SZEWSKA - POW. WSPÓLNA				
0.04	Korytarz	7.44	7.44	
0.05	Klatka schodowa	9.56	9.56	
0.07	Wodolaz	5.33	5.33	
0.25	Przedpokój	2.54	2.54	
RAZEM SZEWSKA - POW. WSPÓLNA		24.87	24.87	
RAZEM POWIERZCHNIA NETTO		479.11	479.11	
OGÓŁEM SUMA POWIERZCHNI		479.11	479.11	
POWIERZCHNIA CAŁKOWITA		627.23		
POWIERZCHNIA ZABUDOWY		627.23		
KUBATURA		1400		



opracowano na podstawie koncepcji autorstwa : mgr inż. arch. Izabeli Salaty t.bud. Wiesław Smagowski

PROJEKT WYKONAWCY	
REWITALIZACJA MIASTA KAZIMIERZOWSKIEGO	
POROZUMIENIE REMONTU I PRZEBUDOWY KAMENICY PRZY UL. RWAŃSKIEJ 17	
WRAZ Z NOWĄ ZABUDOWĄ DO UL. SZEWSKIEJ 20 W RAMACH	
WRAZ Z OTOCZENIEM	
SKALA 1:500	
BRANŻA: ARCHITEKTURA	
RZUT PIWNI	
NR RYSUNKU: AW1	
DATA: Rewitalizacja Sp. z o.o.	
INWESTOR: 28-KOD Radom, ul. Mała 3	
ADRES: RADOM, ul. Rwańska 17 /Szewska 20	
BUDOWA: grudzień 2015	
PROJEKTOWAŁ: mgr inż. arch. Maciej Pindur	
PODPIS: 149/02 i 646/86	
SPRAWDZIŁ: mgr inż. arch. Piotr Gawliczek	
PODPIS: 306/78	
Pracownia Projektowa "PIK" S.C.	
Anna i Maciej PINDUROWIE	
44-249 20R1, ul. Senacka 24 tel. 692 434-42-29	
www.pik.pl e-mail: biuro@pik.pl	